



ECOLE DOCTORALE SIMPPÉ

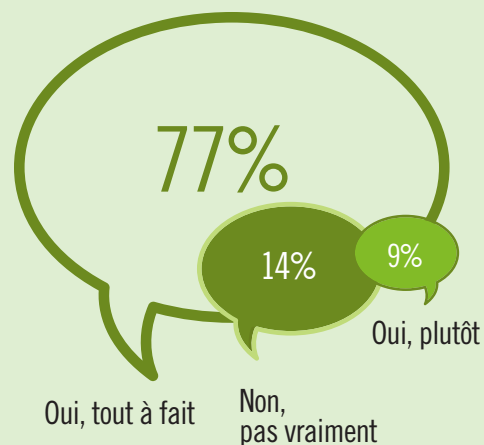
(SCIENCES ET INGÉNIERIE
DES MOLÉCULES, DES PRODUITS,
DES PROCÉDÉS ET DE L'ÉNERGIE)

SITUATION DES DOCTEURS 2020

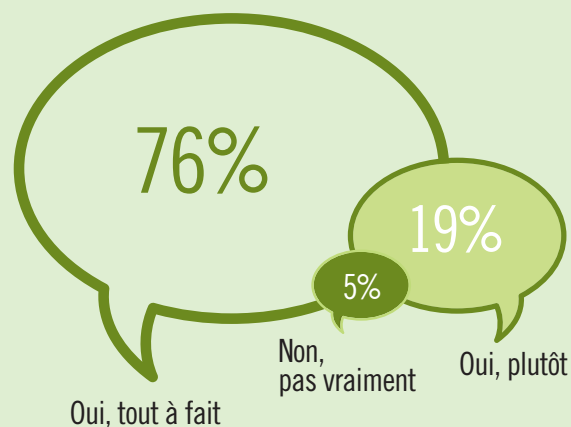


4. REGARD DES DOCTEURS SUR LEUR EMPLOI

Sentiment d'adéquation
emploi- niveau de formation



Sentiment d'adéquation emploi- secteur
disciplinaire du doctorat



42 docteurs ont soutenu leur thèse en 2020
dans le périmètre de l'école doctorale SIMPPÉ.
Ils ont été interrogés sur leur situation en décembre 2021.

L'enquête réalisée a permis de connaître
la situation de **31 d'entre eux**, soit un taux
de **74% de situations connues**.

Retrouvez tous les résultats
de l'insertion professionnelle des docteurs sur
doctorat.univ-lorraine.fr/et-apres

1. PROFIL DES DOCTEURS

(diplômés en 2020)

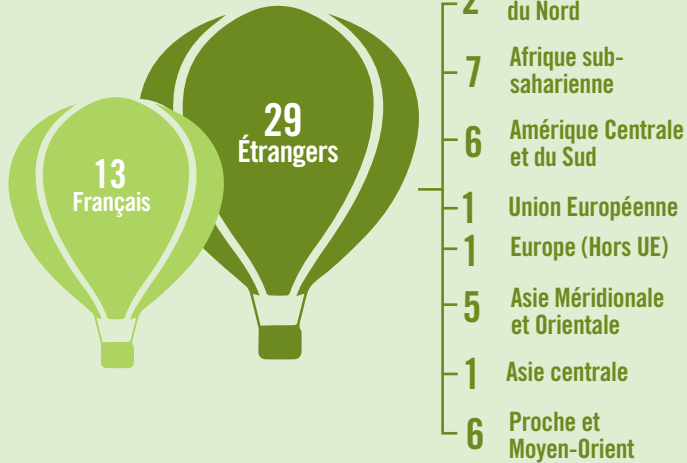
1.1. SEXE



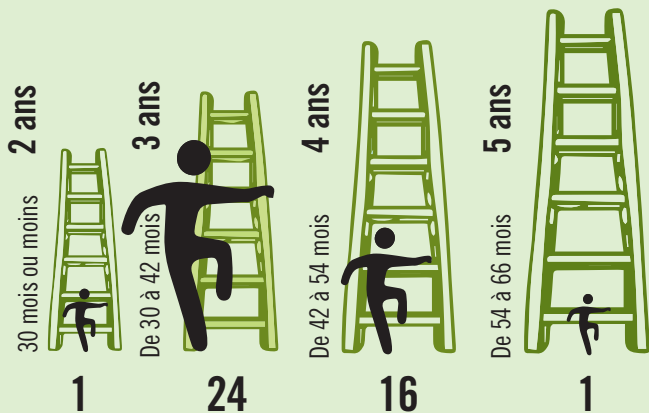
Âge moyen à la soutenance : 30 ans

1.2. NATIONALITÉ

Origine des docteurs étrangers :



1.3. DURÉE DU DOCTORAT

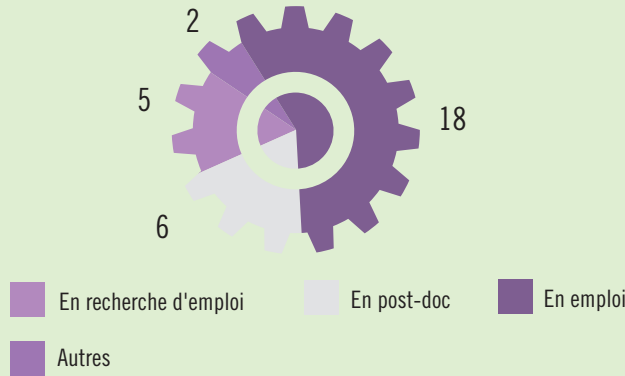


1.4. THÈSES RÉALISÉES EN COTUTELLE INTERNATIONALE

5 thèses réalisées en cotutelle internationale

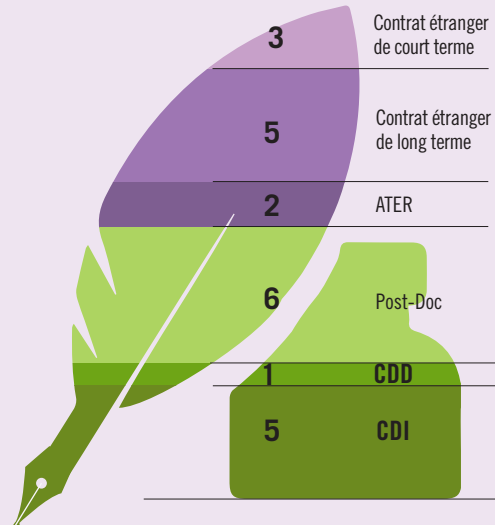
2. SITUATION EN DÉCEMBRE 2021

77% des docteurs sont en emploi



3. CARACTÉRISTIQUES DES EMPLOIS DES DOCTEURS

3.1. TYPE DE CONTRAT

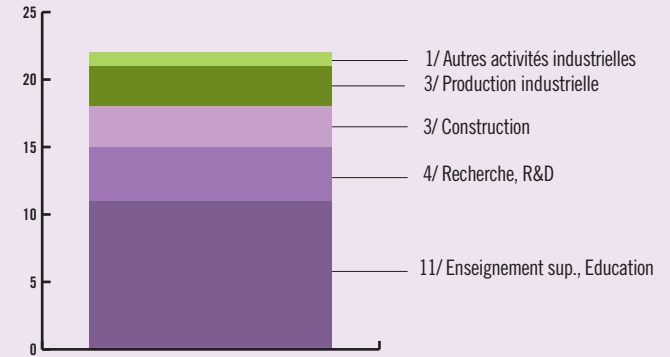


3.2. TYPE D'EMPLOYEUR

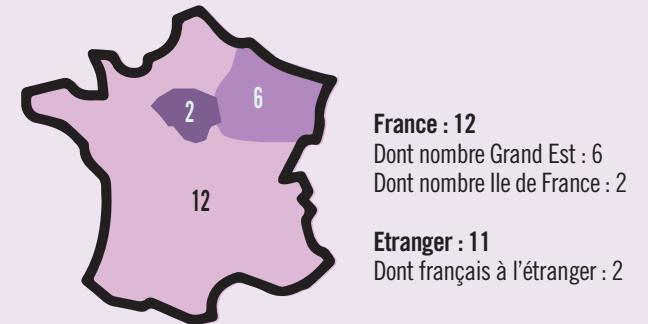
Structure publique : 14

Structure privée : 10

3.3. SECTEUR D'ACTIVITÉ DE L'EMPLOYEUR



3.4. LOCALISATION DE L'EMPLOI



3.5. SALAIRE EN FRANCE

