



ECOLE DOCTORALE

SIReNa

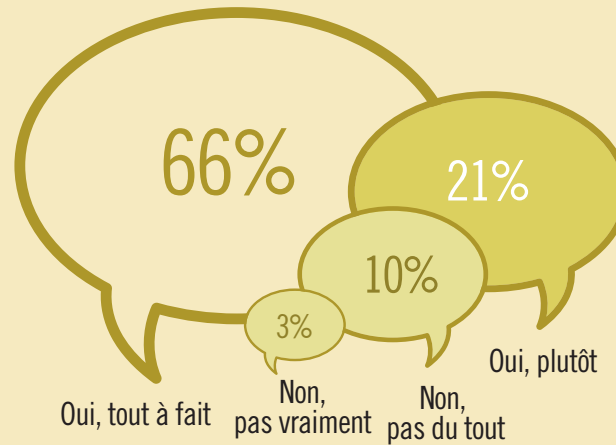
(SCIENCES ET INGÉNIERIE DES RESSOURCES NATURELLES)

SITUATION DES DOCTEURS 2020

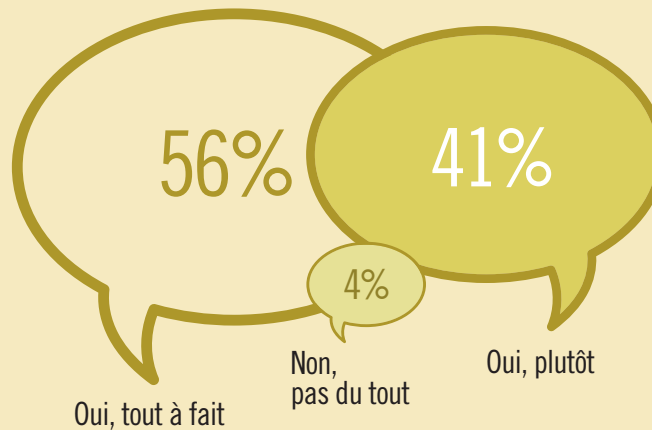


4. REGARD DES DOCTEURS SUR LEUR EMPLOI

Sentiment d'adéquation emploi- niveau de formation



Sentiment d'adéquation emploi- secteur disciplinaire du doctorat



36 docteurs ont soutenu leur thèse en 2020 dans le périmètre de l'école doctorale SIReNa. Ils ont été interrogés sur leur situation en décembre 2021. L'enquête réalisée a permis de connaître la situation de **33 d'entre eux**, soit un taux de **92% de situations connues**.

Retrouvez tous les résultats de l'insertion professionnelle des docteurs sur doctorat.univ-lorraine.fr/et-apres

Données issues de l'enquête menée par l'Observatoire de la vie universitaire.

1. PROFIL DES DOCTEURS

(diplômés en 2020)

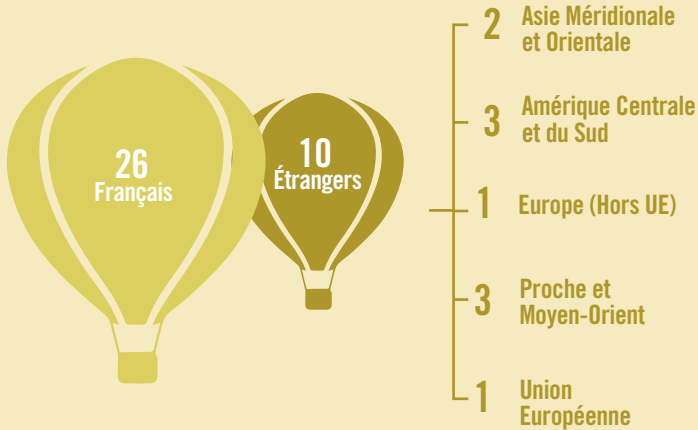
1.1. SEXE



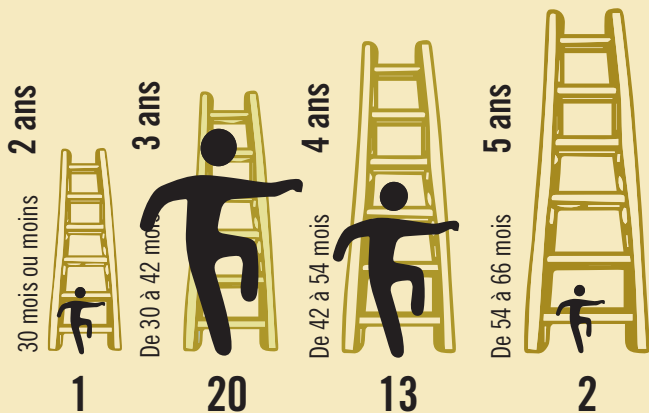
Âge moyen à la soutenance : 29 ans

1.2. NATIONALITÉ

Origine des docteurs étrangers :



1.3. DURÉE DU DOCTORAT

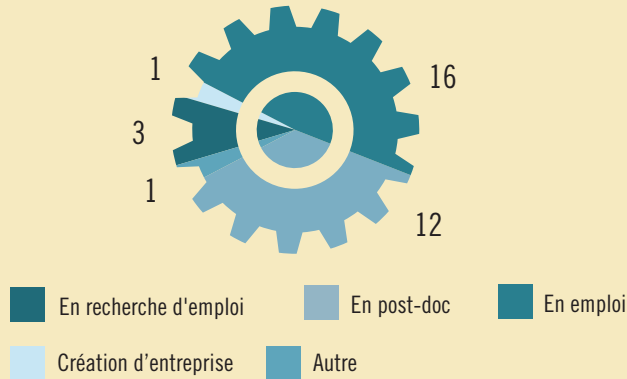


1.4. THÈSES RÉALISÉES EN COTUTELLE INTERNATIONALE

6 thèses réalisées en cotutelle internationale

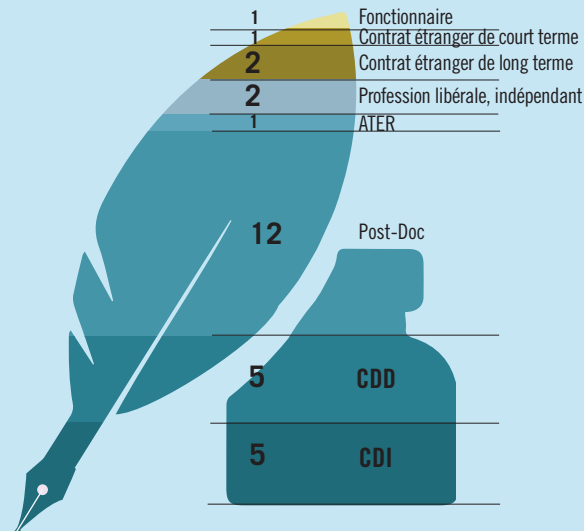
2. SITUATION EN DÉCEMBRE 2021

88% des docteurs sont en emploi



3. CARACTÉRISTIQUES DES EMPLOIS DES DOCTEURS

3.1. TYPE DE CONTRAT

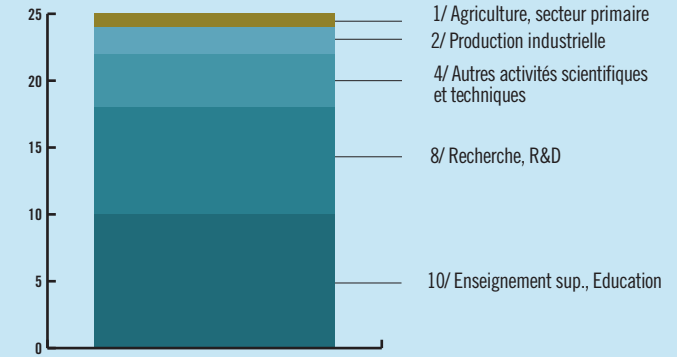


3.2. TYPE D'EMPLOYEUR

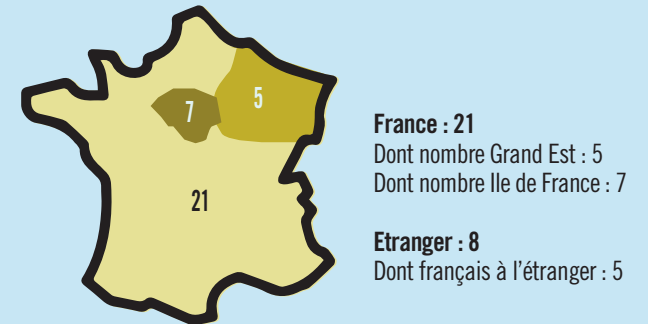
Structure publique : 21

Structure privée : 8

3.3. SECTEUR D'ACTIVITÉ DE L'EMPLOYEUR



3.4. LOCALISATION DE L'EMPLOI



3.5. SALAIRE EN FRANCE

