



UNIVERSITÉ
DE LORRAINE

DOCTORAT



DrEAM!

L'aide à la mobilité internationale doctorante

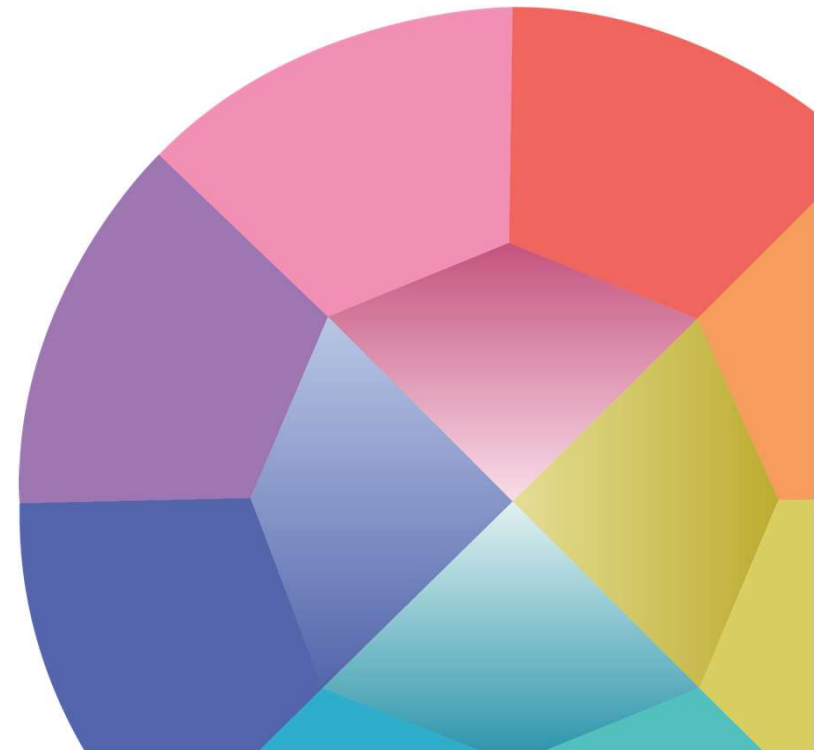
International mobility support for PhD students

Claire Bacheter

Chargée de projet

Internationalisation du Doctorat

Maison du Doctorat (Site ARTEM Nancy)



Doctor, Explore and Achieve More!



DrEAM, c'est quoi ?

Un programme d'aide à la mobilité internationale pour les doctorants de l'UL, mis en place dans le cadre de l'Initiative Lorraine Université d'Excellence (LUE)



- Encourager les doctorants à vivre une expérience de recherche internationale pendant leur doctorat
- Renforcer notre visibilité et nos collaborations à l'international

DrEAM, c'est quoi ?



1. Financement du déplacement aller-retour vers la structure d'accueil à l'étranger **jusqu'à 1500 €**

+

2. Un forfait « frais de séjour »* qui prend partiellement en charge les frais de vie sur place (repas, hébergement, transports en commun, visa...) **jusqu'à 5000 €**

*Ce forfait s'élève à 20% du barème indemnitaire journalier des frais de mission des personnels civils de l'Etat pour le pays de destination

=

Une aide avantageuse qui peut s'élever **jusqu'à 6500 €**

Pour qui ?

- Pour les **doctorants inscrits à l'UL ou dans un des établissements partenaires de LUE** (sauf en année dérogatoire)
- Pour un projet de mobilité **à venir**
- **Durée de séjour** : 2 à 6 mois (fractionnement possible)
- Accueil en **structure de recherche académique** où vous n'avez encore jamais étudié
- Dans le cadre d'un **partenariat de recherche** structuré (PHC, Convention internationale, LEA/LIA, IRN, Labex...) **ou en cours de structuration**



Pour qui ?

- Dans le cadre d'une **cotutelle**, la mobilité doit avoir lieu dans un pays tiers à la cotutelle
- **Avis favorables** de la direction de thèse, direction de laboratoire, direction de l'ED et de l'employeur si extérieur à l'UL



Sélection



Par la **Commission Internationalisation du Doctorat** qui évalue :

- **Qualité du projet de mobilité** : sa pertinence pour votre sujet de recherche, votre projet professionnel, votre réseau et pour votre enrichissement personnel
- **Qualité et pertinence du partenariat ou des perspectives de partenariat** avec la structure d'accueil à l'étranger



Comment et quand candidater ?

3 appels à candidature (**épisodes**) lancés par an



- **Formulaire de candidature complet**, incluant les avis et signatures requis, un programme prévisionnel de recherche et un budget prévisionnel viable
- **CV détaillé de 2 pages** incluant les posters et publications réalisés
- **Lettre d'invitation** de la structure d'accueil précisant les dates prévisionnelles de séjour
- **Devis** pour les frais de déplacement et d'hébergement



DrEAM en quelques chiffres depuis 2019



873 000 €

enveloppe allouée

245

candidatures reçues

82%

taux d'acceptation

16

épisodes

201

candidatures retenues
dont **160** clôturées

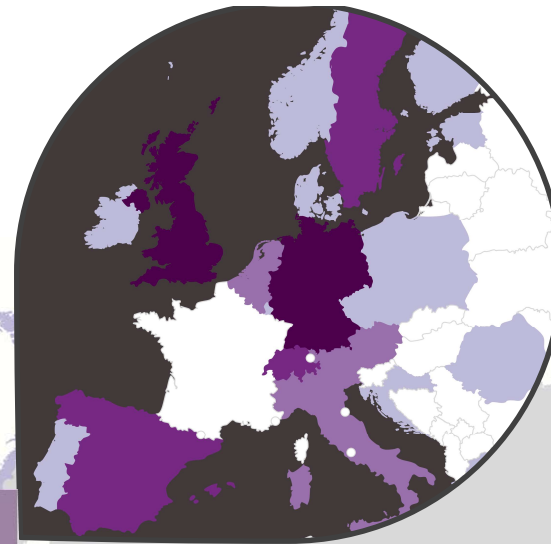
37

destinations sur les
5 continents



Top 5 destinations

| | |
|---|------------------|
| 1 | UNITED STATES |
| 2 | GERMANY |
| 3 | UNITED KINGDOM |
| 4 | CANADA |
| 5 | SWEDEN and SPAIN |



Retour d'expérience des DrEAMers



Articles sur Factual :



**Jeanne Poulain
(SJPEG)**



**Haetham Al Aswad
(IAEM)**



**Blandine LAGRUT
(SLTC)**



**Alessandra CACCIATO
(SLTC)**

**Mathilde Bonnard
(SJPEG)**



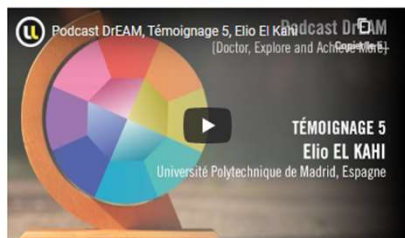
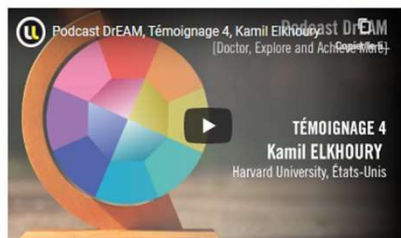
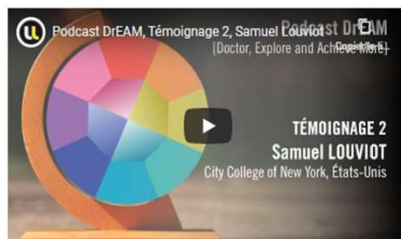
**Céline TREUILLIER
(IAEM)**



**Arivoara Rabarijaona
(SIReNa)**

Retour d'expérience des DrEAMers

Podcasts DrEAM



Podcasts sur le site du doctorat >
International > DrEAM

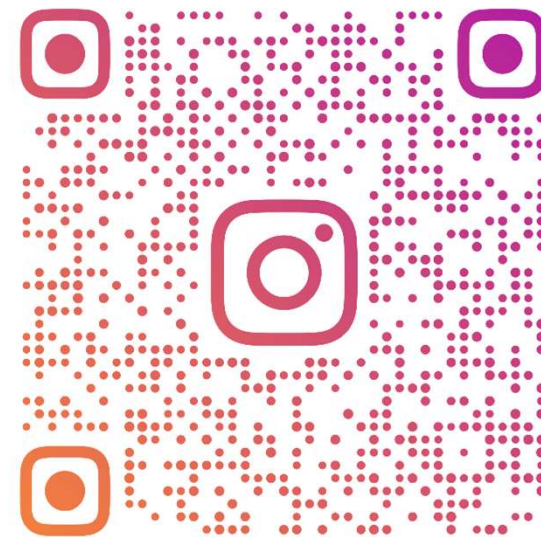
<http://doctorat.univ-lorraine.fr/fr/international/dream>



Retour d'expérience des DrEAMers



Sur notre page
Instagram



MDDLORRAINE

Vlogs & Lives

Pour poser toutes vos questions

Suivez-nous pour connaître toute l'actualité !



Liens utiles et contacts :

→ Règlement du programme et formulaire de candidature disponibles sur :

www.doctorat.univ-lorraine.fr/fr/international/dream

→ Pour toute question :

- drv-mdd-dream-contact@univ-lorraine.fr
- Ou passez nous voir à la MDD !

*Thank
you!*