



**UNIVERSITÉ  
DE LORRAINE**

**DOCTORAT**



La Maison du Doctorat et ses services



HR EXCELLENCE IN RESEARCH

# Maison du Doctorat (My Doc Door)

Accompagner le doctorant dans la perspective de son projet professionnel



## Maison du doctorat

- Création janvier 2019
- Homogénéisation de l'aide aux doctorants (recrutement et suivi)



## Formation des doctorants

- Densification et clarification de l'offre de formation doctorale disponible sur le site du doctorat
- 1168 doctorants qui ont validé au moins 1 module, sur 88 modules proposés.



## + d'espaces dédiés à l'accueil (SHS)

- + de 170 m<sup>2</sup> :
- CLSH [salle Esthète : 77 m<sup>2</sup>];
- Libération [salle 313 de 51 m<sup>2</sup> (4 postes) et salle 327 de 35 m<sup>2</sup> (2 postes)];
- Espace à Baron Louis
- Espace Rabelais



## DREAM

Depuis 2019,  
**157 doctorants** ont bénéficié d'une mobilité sortante facilitée par ce dispositif.  
~ 360mois de mobilité



## Harmonisation des procédures

- Charte du doctorat
- Convention individuelle de formation
- Comité individuel de suivi
- Portefolio
- Règlement de gestion



# Maison du Doctorat (My Doc Door)

- Où ?
  - Nancy : campus ARTEM (ENSMN, 4eme étage)
  - Metz : campus Saulcy, bâtiment UFR SHS, Espace Rabelais (« 1<sup>er</sup> étage »)

- Qui ?

23 personnes dédiées aux études doctorales (+1)

En interaction avec les autres services de l'université : RH, numérique, BU, etc.





# Maison du Doctorat (My Doc Door)



# Maison du Doctorat (My Doc Door)

## Pôle études doctorales

- Gestion administrative : inscription, réinscription, soutenances de thèse
- Gestion pédagogique : suivi des doctorants, formations disciplinaires et assistance à la direction de l'école doctorale

=> Vos interlocuteurs/trices au quotidien dans chaque ED

## Pôle missions transverses

Actions mutualisées sur l'ensemble des écoles doctorales : formations non disciplinaires, aide à l'international, communication, vie doctorante



# Coordination :

## Collège Lorrain des écoles doctorales CLED

- Vice-présidente déléguée en charge du Doctorat
- Représentation des écoles doctorales  
8 directeurs
- Représentation des doctorants  
1 représentant du Conseil scientifique  
8 représentants des écoles doctorales
- Représentation de l'administration  
Directeur de la recherche  
Cadres en charge des études doctorales



# Vos interlocuteurs

## Unité de recherche et direction de thèse

- Le rythme de travail
- Les équipements
- Les conditions de sécurité
- La vie de l'unité (accès, conseil de laboratoire, ...)
- La valorisation des travaux
- Les missions



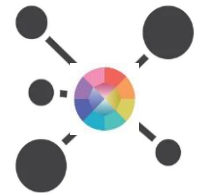
## Employeur (UL ou autre)

- Les congés et absences
- Les salaires et le contrat de travail
- La médecine préventive
- Le harcèlement

## Ecoles doctorales et Maison du Doctorat

- Dossiers d'inscription et de soutenance
- Les frais de scolarité
- Les formations
- Le comité de suivi
- L'encadrement
- Les débouchés professionnels
- Les événements
- La gestion des conflits
- Mon diplôme

Mais aussi  
MDD = « hub » administratif



# Le Pôle Etudes Doctorales





# Vos interlocuteurs

## Gestionnaire Administratif

- Inscriptions et réinscriptions
  - Frais de scolarité
- Soutenances de thèse
- Attestation de réussite
  - Diplôme



## Gestionnaire Pédagogique

- Formations disciplinaires
- Comité de suivi de thèse
  - Certaines missions

## Direction de l'ED

- Directeur(trice)
  - Directeur(trice) adjoint(e)
  - Membres du conseil de l'ED
- En cas de besoin/de situation complexe



# Comment s'informer et gérer son doctorat :

Votre espace personnel ADUM est votre outil principal pour les procédures de réinscription, la soutenance, l'accès aux formations, au portfolio...

✔ Validé ⏸ En cours ❗ À faire

The screenshot displays the ADUM personal space interface. On the left is a vertical navigation menu with the following items: Etat civil, Coordonnées, Rattachement administratif, Financement, Déroulement doctorat, Langues vivantes, Gestion affichage, Compétences et portfolio, Convention individuelle de formation, Comité de Suivi Individuel, Déroulement de carrière, and Publications. The main content area is divided into three primary sections: 'Mon profil', 'Formations', and 'Documents administratifs'. 'Mon profil' includes links for profile management, enrollment status (2024-2025), document uploads, and reports. 'Formations' shows a progress bar (24.5/30 credits) and links to catalogs and participation reports. 'Documents administratifs' contains a warning about printing formats and a link for specific devices. Below these are sections for 'DrEAM - Episode 16' (with a 'Candidater' link) and 'Procédures' (with links to the doctorate charter and signing documents).

## Mon profil

- ▶ Le Doctorat est mené à temps plein
- ▶ Inscription 2024-2025  
Etablissement : dossier reçu complet le 25 juillet 2024
- ▶ Affichage sur le web
- ▶ Changer mon mot de passe
- ▶ Activez gratuitement votre abonnement au journal *TheMetaNews*
- ▶ Déposer mon CV
- ▶ Ma photo - Actualiser ma photo
- ▶ Convention individuelle de formation 2023
- ▶ Convention individuelle de formation 2024
- ▶ Pièces justificatives d'inscription
- ▶ Rapport d'activité / d'avancement 2023-2024
- ▶ RGPD - Portabilité des données :

## Formations

24.5 crédits/points obtenus / 30 crédits/points requis

- ▶ Catalogue
- ▶ Catalogue Compétences RNCP
- ▶ Récapitulatif de participation aux formations
- ▶ Accès au syllabus
- ▶ Bilan de participation aux formations
- ▶ Formations en cours
- ▶ Déclaration des formations hors catalogue

## Documents administratifs

Les documents sont à imprimer au format portrait RECTO impérativement.

- ▶ Dispositifs particuliers d'écoute et de conseils

## Inscription - Réinscription

- ▶ Convention individuelle de formation
- ▶ Dossier d'inscription
- ▶ Pièces à joindre au dossier
- ▶ Déclaration de ressources financières personnelles

## Procédures

- ▶ Charte du doctorat UnivLor (arrêté modificatif du 26 août 2022)  
Signée par le doctorant le 14/09/2023  
Signée par la direction de thèse (ADUM) le 14/09/2023  
Signée par la co-direction de thèse ( ) le 14/09/2023



# Réinscriptions



- L'anticipation est de mise, 4/5 semaines de procédure : Le gestion administratif peut conseiller
- Une réinscription tardive entraîne une absence de paye si contrat UL, des problématiques pour les doctorants étrangers (logement, titre de séjour etc.)
- Une réinscription hors délai entraîne un abandon automatique de la thèse et un arrêt du contrat de travail



# Soutenances



- L'anticipation est de mise, 8 semaines de procédure : Le gestion administratif peut conseiller
- L'ensemble des crédits formation doit avoir été acquis
- Une soutenance après le 31/12 entraîne une réinscription



# Le Pôle Missions Transverses





# Vos interlocuteurs

## Gestionnaire International

- Cotutelle et codirection de thèse
- Accueil des doctorants étrangers
  - Programme DREAM



## Gestionnaire Formation

- Formations transverses
  - Doctoriales
- Compétences Docteur

## Communication

- Cérémonie de remise des diplômes
  - MAJ site internet Doctorat
    - Réseaux sociaux



# Actions internationales

- ❖ Co-tutelles internationales de doctorat
- ❖ Accueil des doctorants internationaux : FEEL Français, une plate-forme d'information pour les doctorants primo-arrivants (mobilité entrante)
- ❖ DrEAM : une aide financière jusqu'à 6 500€ pour un séjour dans un laboratoire étranger entre 2 et 6 mois (mobilité sortante)



# Actions internationales :

## Cotutelles internationales de thèse

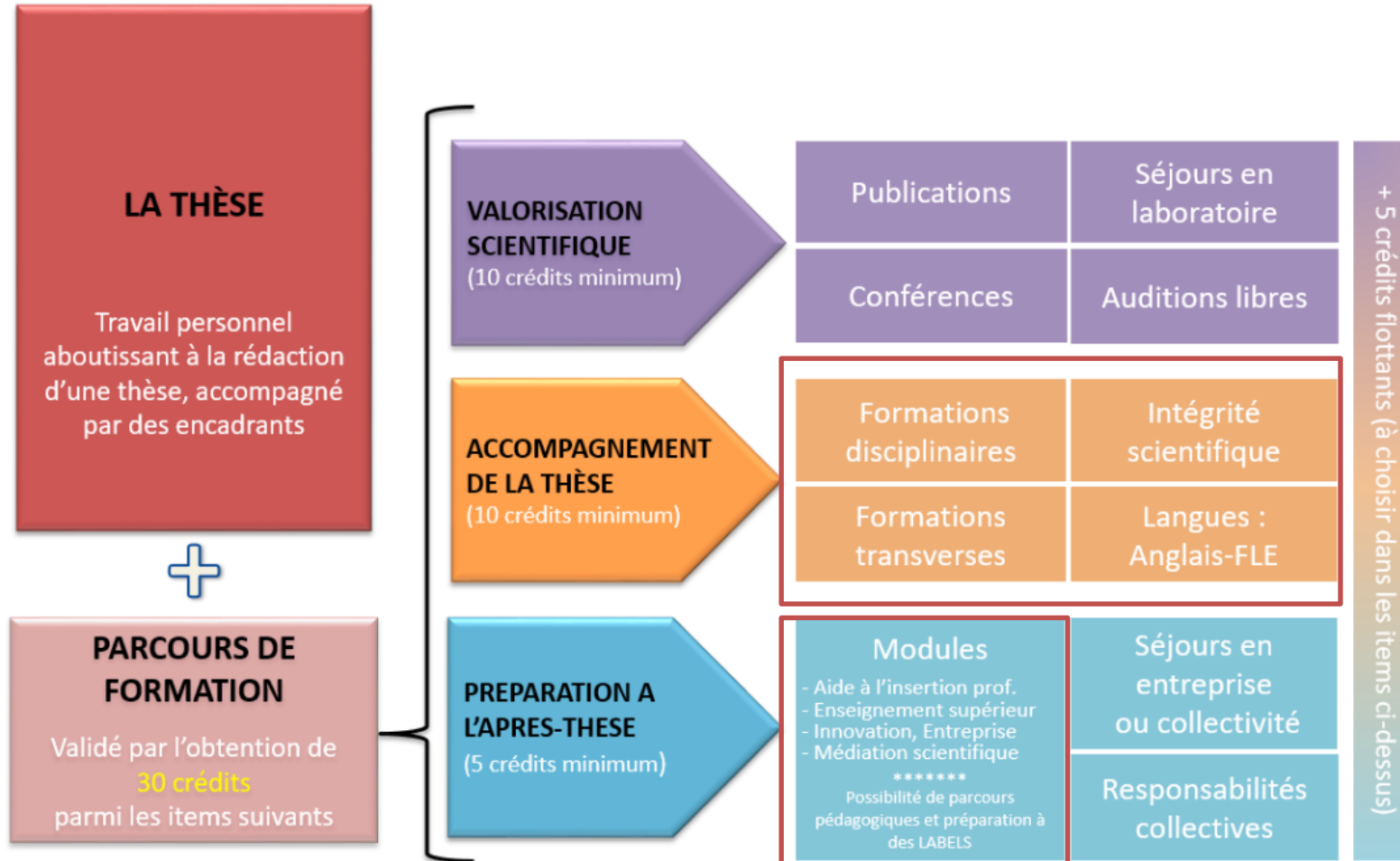
- ❖ Anticipation de tout projet :

[drv-mdd-international-contact@univ-lorraine.fr](mailto:drv-mdd-international-contact@univ-lorraine.fr)

- ❖ Projet de rédaction des conventions connu des services de la MDD avant le 1<sup>er</sup> Mars de la 1<sup>ère</sup> année de thèse, sinon aucune cotutelle possible
- ❖ Questionnaire préalable à la mise en place d'une cotutelle à remplir



# Formations



Le dispositif n'est pas le catalogue

<http://doctorat.univ-lorraine.fr/fr/etre-doctorant/formations>



# Formations

Le syllabus via ADUM :

<https://adum.fr/as/ed/lorraine/formations.pl?site=lorraine>



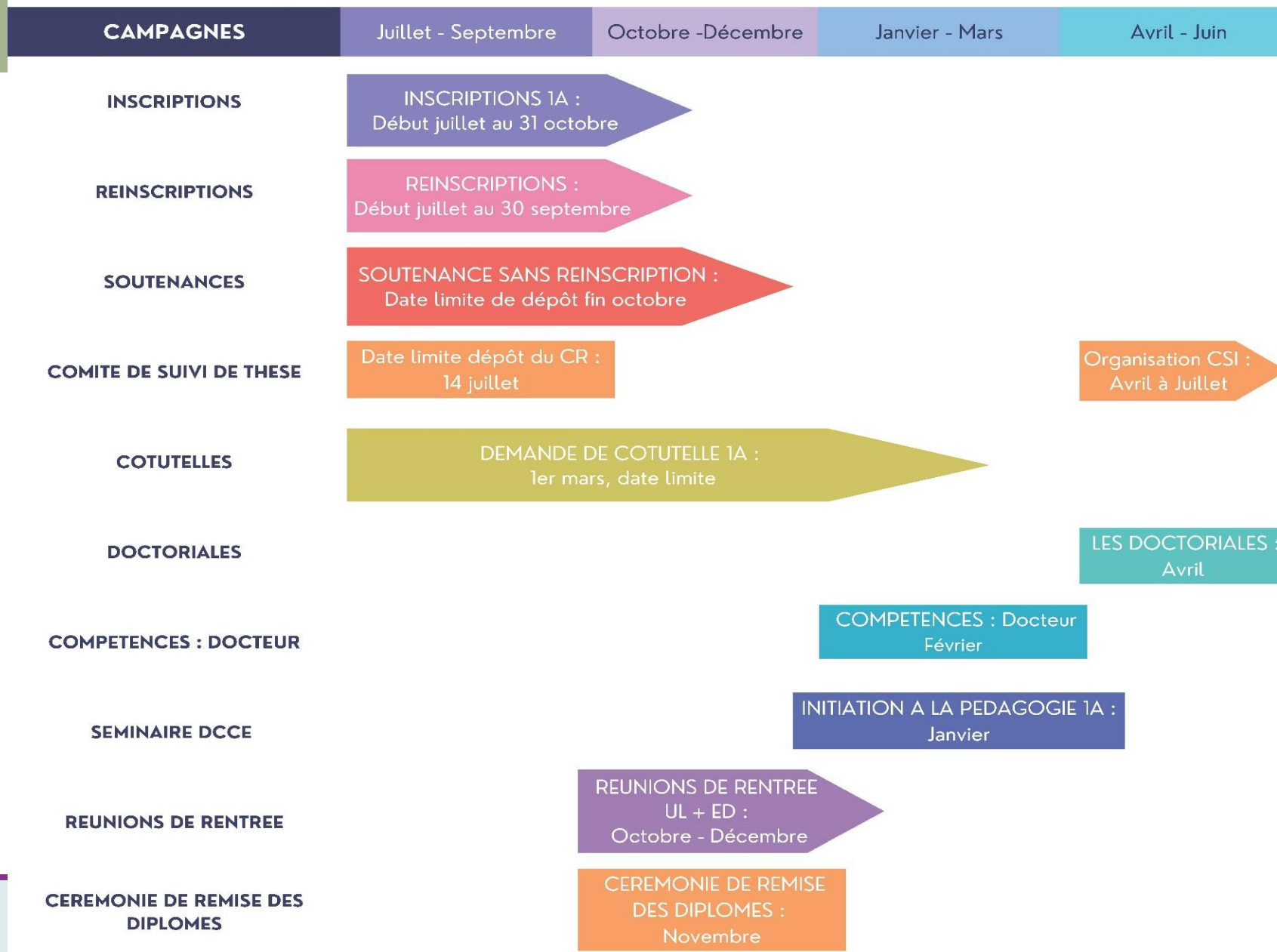


# Formations

- ❖ Ethique et intégrité scientifique : obligatoire pour tous, un ou deux modules à faire au début du doctorat
- ❖ Prévention, Sécurité, Santé au travail : obligatoire pour ceux qui fréquentent régulièrement le laboratoire/l'Université
- ❖ Le parcours de formation dédié à la pédagogie universitaire : pour ceux qui dispensent des enseignements, notamment les « DCCE »
- ❖ Compétences : Docteur : un séminaire pour une vue d'ensemble des différentes possibilités professionnelles (une quarantaine d'intervenants et de témoins)



# CALENDRIER ANNUEL DOCTORAT



# L'information institutionnelle

## Le site du Doctorat de l'UL

Un site de référence sur lequel toute l'information est publiée, en français et en anglais : <http://doctorat.univ-lorraine.fr/fr>

Allez consulter les pages communes et les pages de votre école doctorale : elles se complètent



UNIVERSITÉ DE LORRAINE | DOCTORAT | hr | ADUM

Rechercher

LE DOCTORAT | FUTURS DOCTORANTS | INTERNATIONAL | LES ÉCOLES DOCTORALES | ÊTRE DOCTORANT | ÊTRE ENCADRANT | ET APRÈS ?

**La MDD de Metz a déménagé ses bureaux**  
Retrouvez-nous au 1er étage de l'espace Rabelais (Ile du Saulley, METZ).  
[Lire la suite >](#)

Dispositifs de signalement et d'alerte

**AGENDA**

**Evénements et formations**

- 13-11-2024 ♦ Réunion de rentrée des doctorants  
[Lire la suite >](#)
- 15-11-2024 ♦ SIRENa - Réunion de rentrée  
[Lire la suite >](#)
- 18-11-2024 ♦ C2MP - Réunion de rentrée  
[Lire la suite >](#)
- 19-11-2024 ♦ SLTC - Réunion de rentrée  
[Lire la suite >](#)

**Soutenances à venir**

- 30-10-2024 ♦ PACHOLSKI PIERRE  
C2MP - CHIMIE MECANIQUE MATERIAUX PHYSIQUE  
[Lire la suite >](#)
- 04-11-2024 ♦ MARTIN AUDE  
HNFB - Humanités Nouvelles-Fernand Braudel  
[Lire la suite >](#)
- 08-11-2024 ♦ POELS REMY

Offres de missions doctorales



# L'information institutionnelle

- ❖ La FAQ : page formation du site doctorat de l'UL
- ❖ Les tutoriels : Site doctorat de l'UL
- ❖ Newsletter : liste des formations ouvertes aux inscriptions
- ❖ **ADUM**, votre espace personnel
- ❖ **La liste de diffusion** ([doctorants@univ-lorraine.fr](mailto:doctorants@univ-lorraine.fr))  
Attention : les messages sont diffusés sur votre adresse mail UL



# Les réseaux sociaux

Les « live Instagram » : la MDD part en live !  
les vendredis de 13h30 à 14h



MDDLORRAINE





# Vie doctorante et associative



## Accueil et orientation



Partage des informations



Carte de séjour



Logement crous

Informations et renvoie vers les bons services pour diverses questions



Mutuelle santé



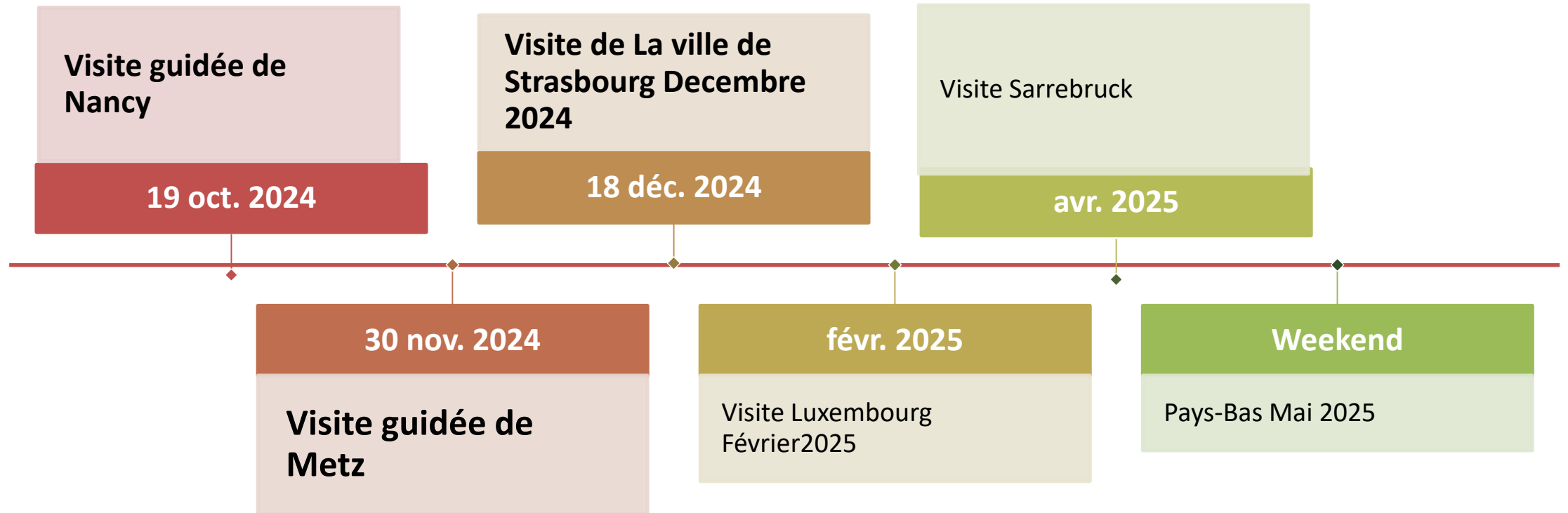
Bon plan sur Metz-Nancy

Aide à trouver des logements ( partage des adresses des crous)



# Vie Doctorante : Calendrier de nos activités

## Activées prévues 2024-2025



# Vie Doctorante : nos activités



**31 octobre**  
**Soirée Halloween x La Bête**

- Concert
- Goodies
- Décos
- Special guest
- FREAKSHOW TATTOOSHOP**

A large glass of beer with a 'la Bête' logo on it, set against a Halloween-themed background with pumpkins and a full moon.



# Vie Doctorante : nous contacter

**Hajer MESTAYSSER**

[hajer.mestaysser@gmail.com](mailto:hajer.mestaysser@gmail.com)

06.61.60.19.56



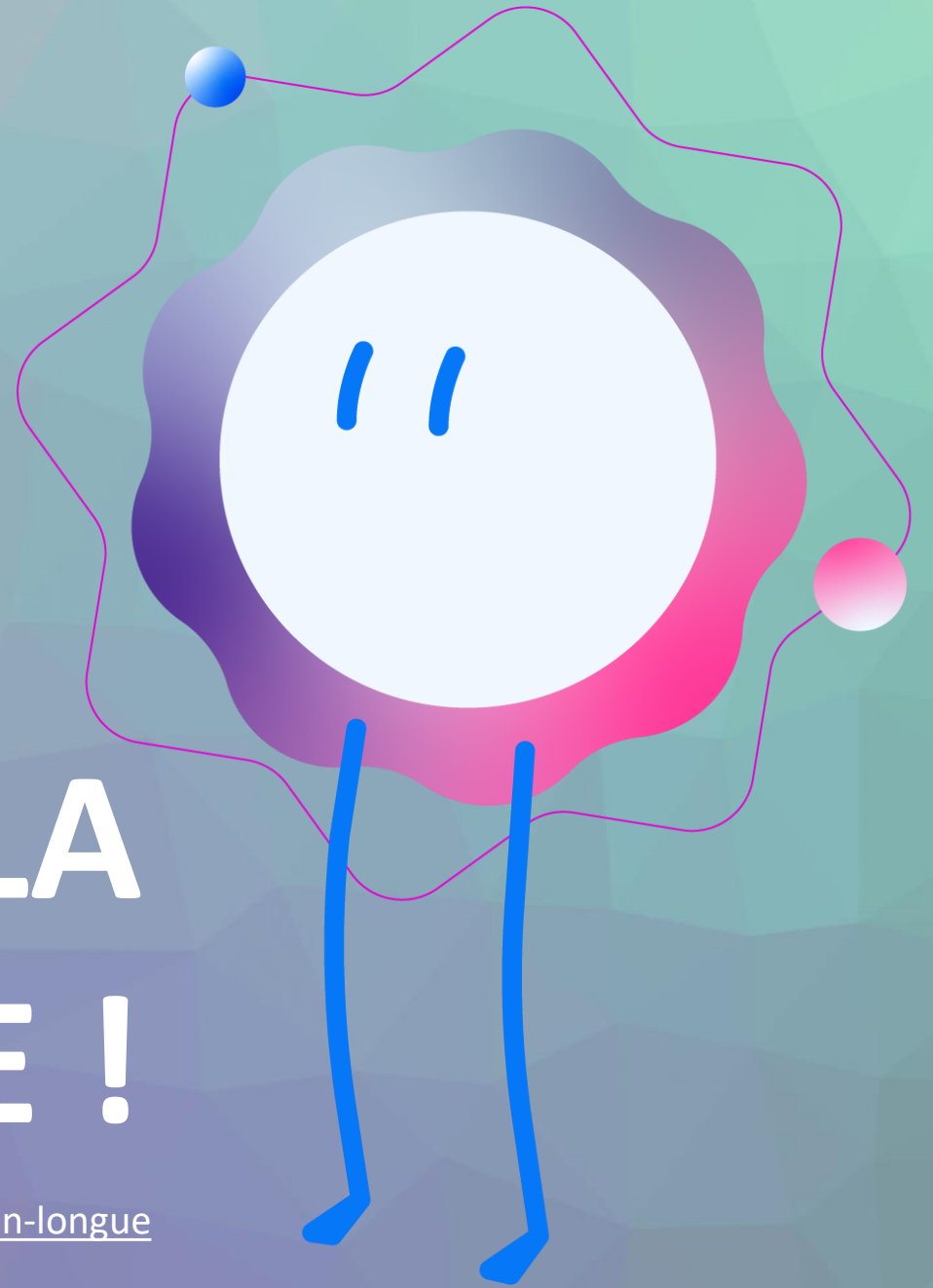
DOCTORANTS DE L'UNIVERSITÉ DE LORRAINE

Keep up with the news of the PhD life  
in Lorraine!

**JOIN THE  
GROUP OF PHD  
STUDENTS ON  
WHATSAPP**



**ORION**  
Osez la recherche !



**OSEZ LA  
RECHERCHE !**

<https://ultv.univ-lorraine.fr/video/18405-clubs-orion-version-longue>

# Activité des clubs

## Pratique de la recherche

*Manip, visites de  
laboratoires, déplacements  
sur des événements  
scientifiques (colloques,  
journées d'études, ...)*

## Valorisation de la recherche

*Visites de startup,  
afterworks, ...*

## Médiation scientifique

*Apéros sciences,  
expositions, ciné-débat, ...*





# Clubs existants

## **Bionysos**

*Biomolécules  
(LIBIO/LRGP)*

## **Mat&Met**

*Matériaux/Santé  
et biomédical  
(LEM3/IMOPA)*

## **Culture et politique**

*(IDEA/ECRITURES)*

## **CARE**

*Sport de Haut niveau  
(DeVAH/IJL)*

## **METHY**

*Matériaux/filière  
hydrogène (LEM3/IJL)*

## **What Health ?**

*Santé/Médecine  
régénérative  
(IJL/IMOPA)*

## **CEMABD**

*Matériaux/Bâtiment  
(LERMAB/LEM3)*

## **HumanInteract**

*Humain/Interactions  
(2LPN/LORIA)*

## **RESAIA**

*Informatique/Droit public  
(IRENEE/LORIA)*

## **SYSTEMIC**

*Ecosystèmes/Microbiomes  
(LIBIO/IAM)*

## **NOMOS**

*Economie/Droit public  
(IRENEE/BETA)*

## **Te@chlab@MinesNancy**

*Robots/IA (LORIA)*

## **EPISTEMI**

*Information-Communication  
/Philosophie  
(CREM/AHP)*

## **TALOS**

*Psychologie/Sciences  
du Langage  
(LORIA/ATILF)*

## **CHEM4LIFE**

*Chimie/Biologie  
(L2CM/CRAN)*

## **METRO-LOGIC**

*Métrieologie/Energie  
(ERPI/LERMAB)*

## **ECOCIRCULR**

*Economie circulaire/Procédés  
(ERPI/CRAN)*

## **CLIMADAPT**

*Géologie/Génie Civil  
(LEM3/LEMTA)*

## **SXTEENS**

*Information-Communication  
/Santé publique  
(CREM/INSPIIRE)*



# Avantages d'un club

## Crédits formation

*4 crédits pour les  
doctorant·e·s  
manager·euse·s  
2 crédits pour les  
doctorant·e·s  
animateur·rice·s*

## Activités de recherche

*3000€ de crédits de  
fonctionnement par  
an pour mettre en  
place des activités au  
sein du club*

## Rémunération

*Indexées selon le  
nombre de membres :  
au plus 64H  
d'encadrement TD/an*

## Mobilité internationale

*Possibilité de  
candidater aux appels  
à candidature de la  
Maison du Doctorat  
pour le dispositif  
DrEAM*



[WWW.UNIV-LORRAINE.FR/OSEZLARECHERCHE](http://WWW.UNIV-LORRAINE.FR/OSEZLARECHERCHE)

[lue-orion-cellule@univ-lorraine.fr](mailto:lue-orion-cellule@univ-lorraine.fr)



Rendez-vous sur discord :  
[u2l.fr/discordorion](https://u2l.fr/discordorion)

Ce travail a bénéficié d'une aide de l'État gérée par l'Agence Nationale de la Recherche au titre **du programme d'Investissements d'avenir** portant la référence **ANR-20-SFRI-009**