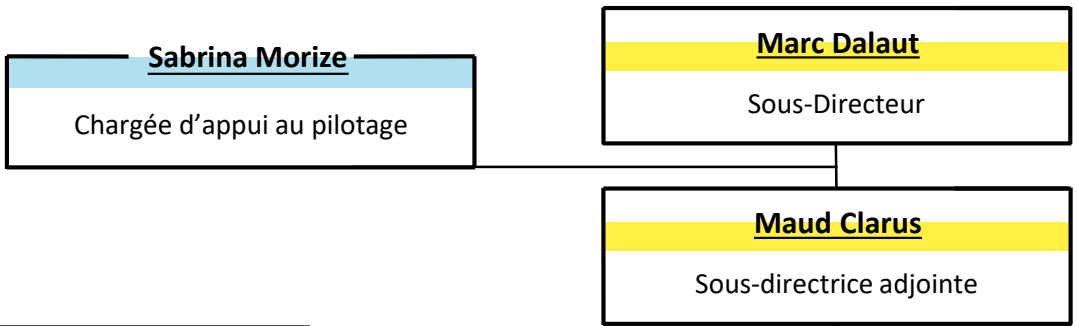


DIRECTION DE LA RECHERCHE ET DE LA VALORISATION



1. DRV
2. Sous-Direction Administration de la Recherche
3. Sous-Direction Appui à la Gestion des Moyens de la Recherche
4. **Sous-Direction Études Doctorales**
5. Sous-Direction Valorisation-Innovation



Pôle Missions Transverses

Pôle Études Doctorales

Géraldine Gadaut Bocciarelli
Responsable

Daphnée De Groot
Assistant(e)

Maud Clarus
Responsable

Géraldine Gadaut Bocciarelli
Nawal Aqaidi
Communication

Sabrina Morize
Responsable

Christine Fivet (GP)
Daphnée De Groot (GA)
École Doctorale SIMPPé

Aude Meziani (GP)
Isabelle Vitry (GA)
École Doctorale HNFB

Nawal Aqaidi
Claire Bacheter
Mégane Vignon
Internationalisation

Alexiane Ferry (GP)
Inès Nowak-Stamm (GA)
École Doctorale SLTC

Stéphane Lebreton (GA)
Taline Özüt (GA)
Aurore Tranchina (GP)
École Doctorale IAEM

Manon Fage (GA)
Mélanie Neveu (GP)
École Doctorale BIOSE

Nawal Aqaidi
Manon Fage
Christine Marchal
Formations transverses

Sandrine Cecchi (GP)
Oussama El Manfaloti (GA)
École Doctorale SJPEG

Estelle Barranco (GA)
Stéphane Lebreton (GA)
Christine Sartori (GP)
École Doctorale C2MP

Estelle Barranco (GA)
Stéphane Lebreton (GA)
Mélanie Neveu (GP)
École Doctorale SIRENa

