



**74 docteurs** ont soutenu leur thèse en 2020 dans le périmètre de l'école doctorale IAEM. Ils ont été interrogés sur leur situation en décembre 2021.

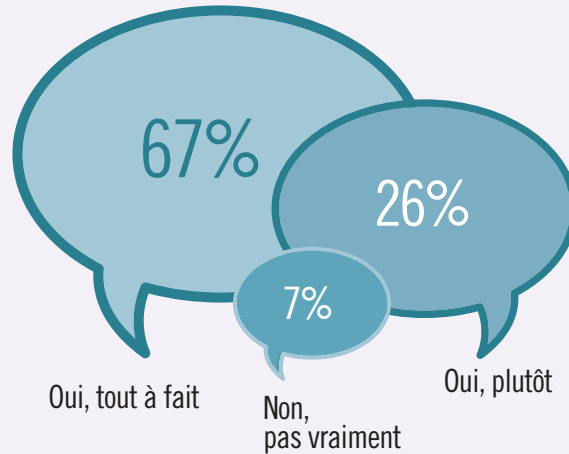
L'enquête réalisée a permis de connaître la situation de **49 d'entre eux**, soit un taux de **66% de situations connues**.

Retrouvez tous les résultats de l'insertion professionnelle des docteurs sur [doctorat.univ-lorraine.fr/et-apres](https://doctorat.univ-lorraine.fr/et-apres)

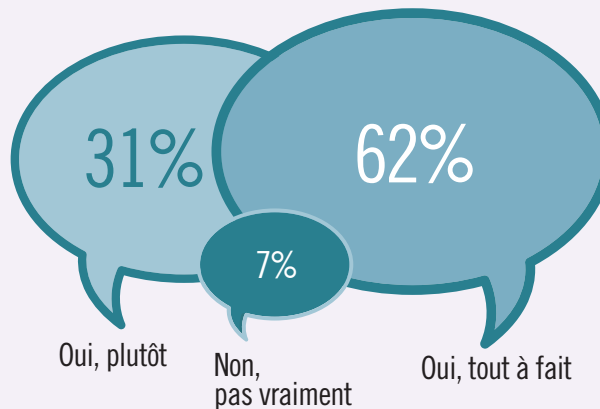
Données issues de l'enquête menée par l'Observatoire de la vie universitaire.

## 4. REGARD DES DOCTEURS SUR LEUR EMPLOI

Sentiment d'adéquation emploi- niveau de formation



Sentiment d'adéquation emploi- secteur disciplinaire du doctorat



UNIVERSITÉ  
DE LORRAINE

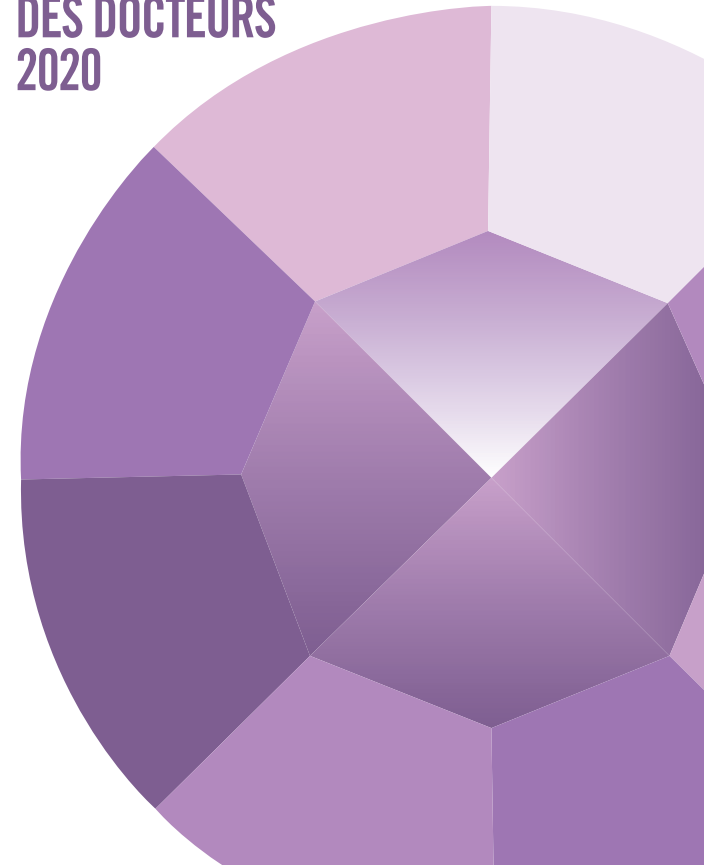
IAEM



# ECOLE DOCTORALE IAEM

(INFORMATIQUE, AUTOMATIQUE,  
ELECTRONIQUE-ELECTROTECHNIQUE,  
MATHÉMATIQUES)

## SITUATION DES DOCTEURS 2020



# 1. PROFIL DES DOCTEURS

(diplômés en 2020)

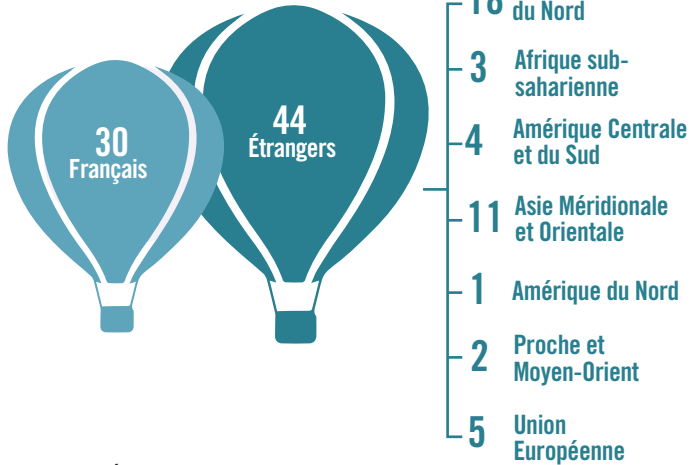
## 1.1. SEXE



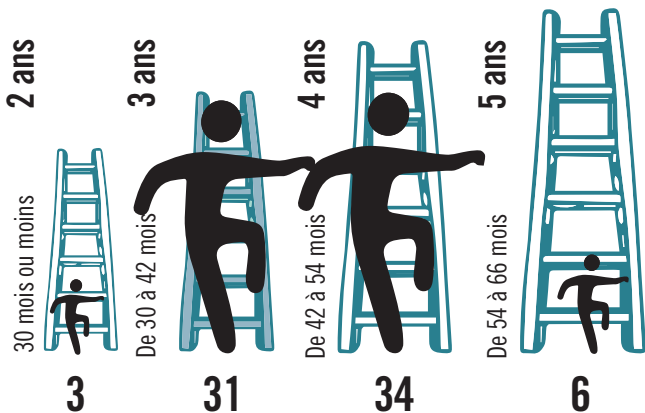
Âge moyen à la soutenance : 30 ans

## 1.2. NATIONALITÉ

Origine des docteurs étrangers :



## 1.3. DURÉE DU DOCTORAT

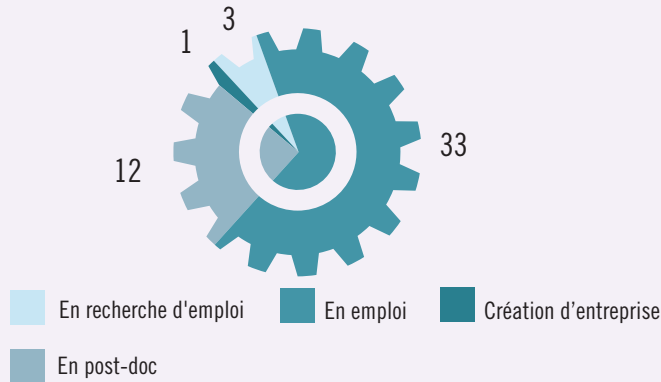


## 1.4. THÈSES RÉALISÉES EN COTUTELLE INTERNATIONALE

11 thèses réalisées en cotutelle internationale

## 2. SITUATION EN DÉCEMBRE 2021

94% des docteurs sont en emploi

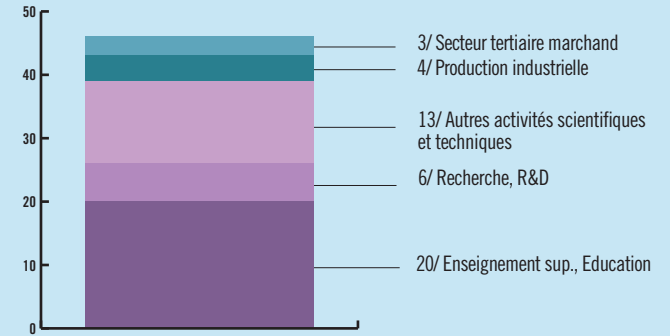


## 3.2. TYPE D'EMPLOYEUR

Structure publique : 19

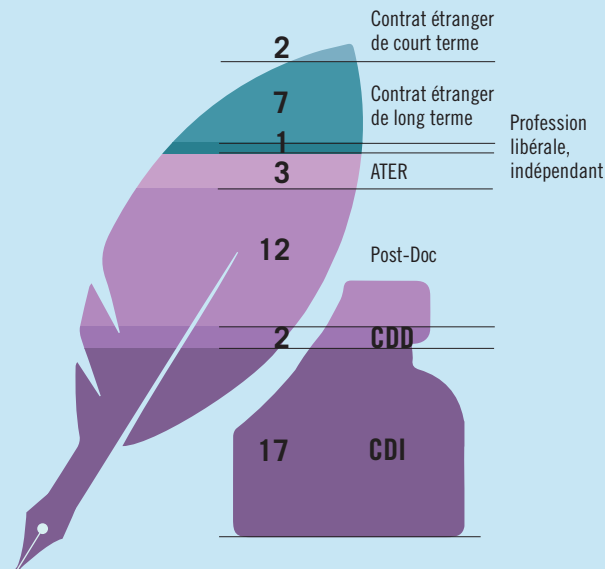
Structure privée : 27

## 3.3. SECTEUR D'ACTIVITÉ DE L'EMPLOYEUR

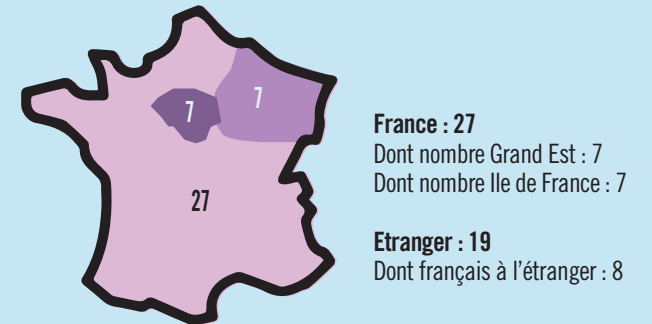


## 3. CARACTÉRISTIQUES DES EMPLOIS DES DOCTEURS

### 3.1. TYPE DE CONTRAT



### 3.4. LOCALISATION DE L'EMPLOI



### 3.5. SALAIRE EN FRANCE

